



Software zur Überwachung und Analyse Ihrer elektrischen Anlage

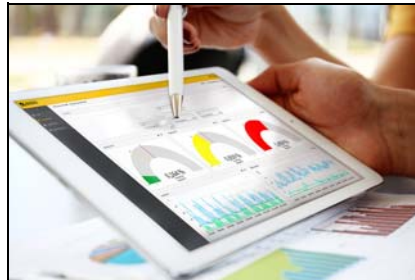
Deutsch

Diese Kurzanleitung richtet sich an Fachpersonal der Elektro- und Kommunikationstechnik.

Software for monitoring and analysis of your electrical installation

English

This quick-start guide is intended for qualified personnel working in electrical engineering and electronics.



1. Voraussetzungen

Damit Daten an POWERSCOUT® gesendet werden können, müssen Sie über einen gültigen Nutzernamen und ein gültiges Passwort verfügen. Die Daten werden mittels folgender Geräte gesammelt und gesendet:

- CP700 Condition Monitor mit integriertem Gateway
- COM465IP Condition Monitor mit integriertem Gateway
- COM465DP Condition Monitor mit integriertem Gateway

2. Geräte einrichten

Web-Bedienoberfläche starten

- Öffnen Sie einen Internetbrowser
- Geben Sie die IP-Adresse ihres Geräts ein

Einstellung vornehmen

Das Gerät muss mit POWERSCOUT® verbunden werden.

1. Wählen Sie „Menü“ > „Einstellungen“ > „Schnittstelle“ > „POWERSCOUT“.
2. Wählen Sie im Drop-Down-Menü „Aktiviert“ die Einstellung „ein“ aus.
3. Geben Sie in die entsprechenden Felder ihren Benutzernamen und das zugehörige Passwort ein.
4. Wählen Sie anschließend „Änderung speichern“ aus.

Das Gerät verbindet sich mit POWERSCOUT®. Der Verbindungsstatus ändert sich in „Aktiv“.

3. Hinweise zur Verbindung

Bei inaktivem Verbindungsstatus überprüfen Sie die Ethernet-Einstellung des Geräts unter „Menü“ > „Einstellungen“ > „Schnittstelle“ > „Ethernet“. Überprüfen Sie die Einstellung der folgenden Parameter:

- IP-Adresse
- Subnetzmaske
- Standard-Gateway
- DNS-Server

Verbindet sich das Gerät trotz korrekter Einstellung nicht, überprüfen Sie bitte die Einstellung der Firewall. Die IP-Adresse des Geräts muss an powerscout.bender.de mittels Port 443 Daten senden dürfen (POST auf <https://82.141.39.35/>). Ihre IT-Abteilung kann Ihnen hierzu Auskunft geben.

1. Requirements

To send data to POWERSCOUT®, you must have a valid user name and password. The data are collected and sent via the following devices:

- CP700 Condition monitor with an integrated gateway
- COM465IP Condition monitor with an integrated gateway
- COM465DP Condition monitor with an integrated gateway

2. Setting up devices

Start web user interface

- Open a web browser
- Enter the IP address of your device

Make settings

The device must be connected to POWERSCOUT®.

1. Select "Menu" > "Settings" > "Interface" > "POWERSCOUT".
2. Select the setting "on" in the drop down menu "Activated".
3. Enter your user name and the corresponding password in the respective fields.
4. Afterwards, select "Save changes".

The device connects itself to POWERSCOUT®. The connection status changes to "Active".

3. Information regarding the connection

In case of inactive connection status, check the Ethernet settings of the device at "Menu" > "Settings" > "Interface" > "Ethernet". Check the settings of the following parameters:

- IP address
- Subnet mask
- Standard gateway
- DNS server

If, despite the correct settings, the gateway can still not establish a connection, please check the firewall settings. The device must have an approved IP address in order to send data to powerscout.bender.de via port 443 (POST on <https://82.141.39.35/>). Contact your IT department for further information.

Alle Rechte vorbehalten. Nachdruck und Vervielfältigung nur mit
Genehmigung des Herausgebers. Änderungen vorbehalten!
© Bender GmbH & Co. KG

Fotos: Bender Archiv.

Bender GmbH & Co. KG
Londorfer Str. 65 • 35305 Grünberg • Germany
Postfach 1161 • 35301 Grünberg • Germany
Tel.: +49 6401 807-0 • Fax: +49 6401 807-259
E-Mail: info@bender.de • Web: <http://www.bender.de>

All rights reserved. Reprinting and duplicating only with
permission of the publisher. Subject to change!

© Bender GmbH & Co. KG

Photos: Bender archives.



BENDER Group